

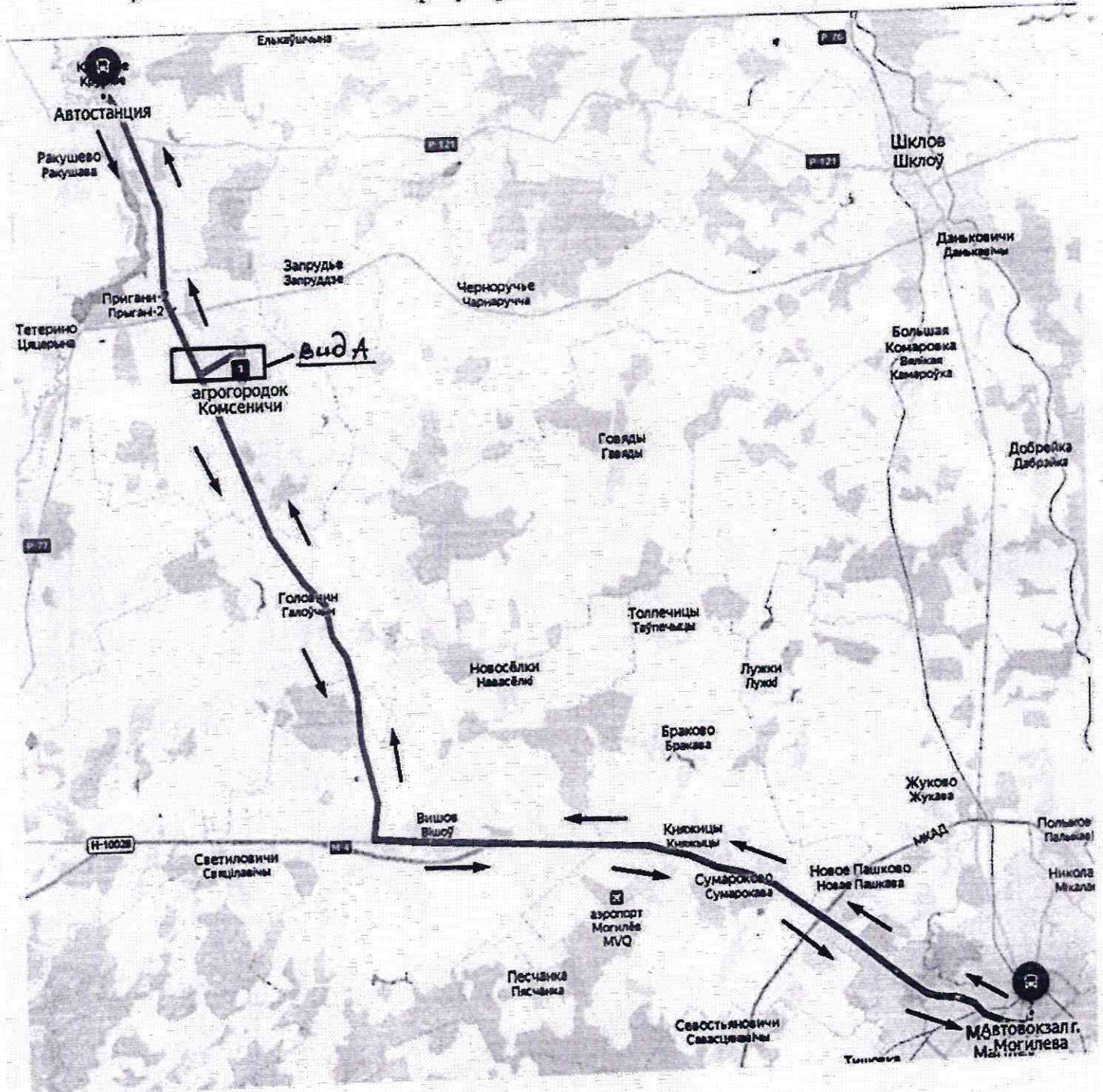
СОГЛАСОВАНО  
Начальник  
ОГАИ Крулянского РОВД

А.А.Троянов  
«28» 03 2023 г.

УТВЕРЖДАЮ  
Заместитель председателя  
Крулянского райисполкома

А.С.Смирнов  
«28» 03 2023 г.

СХЕМА  
междугородного внутриобластного маршрута № 602-ТК «Могилев – Кружное»  
в регулярном сообщении

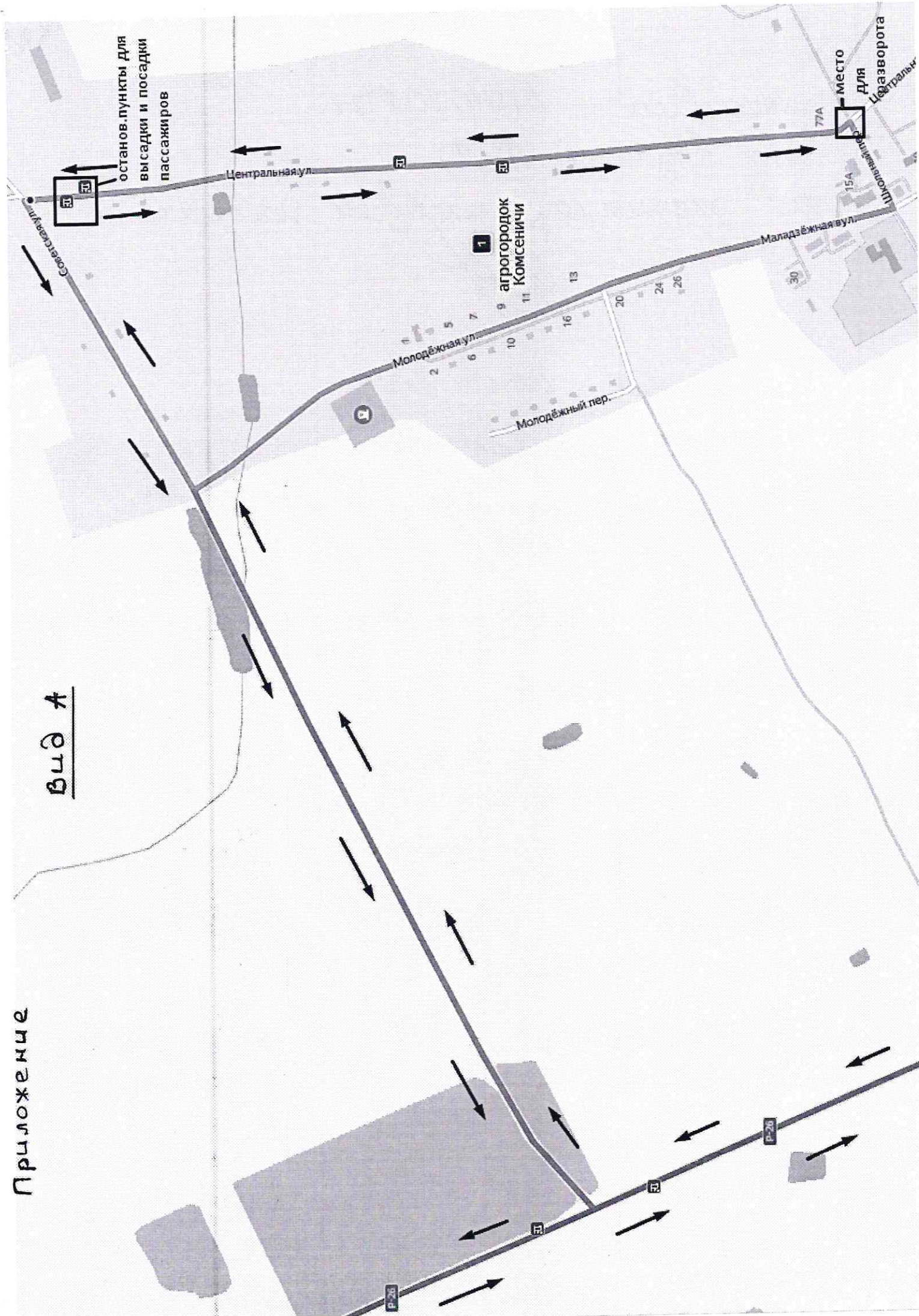


Примечание.  
Движение автобусов категории М<sub>2</sub> в аг.Комсеничи согласно приложению – вид А.

Схема разработана ОАО «АТЭК-Могилев»  
Представитель:

А.В.Коликов

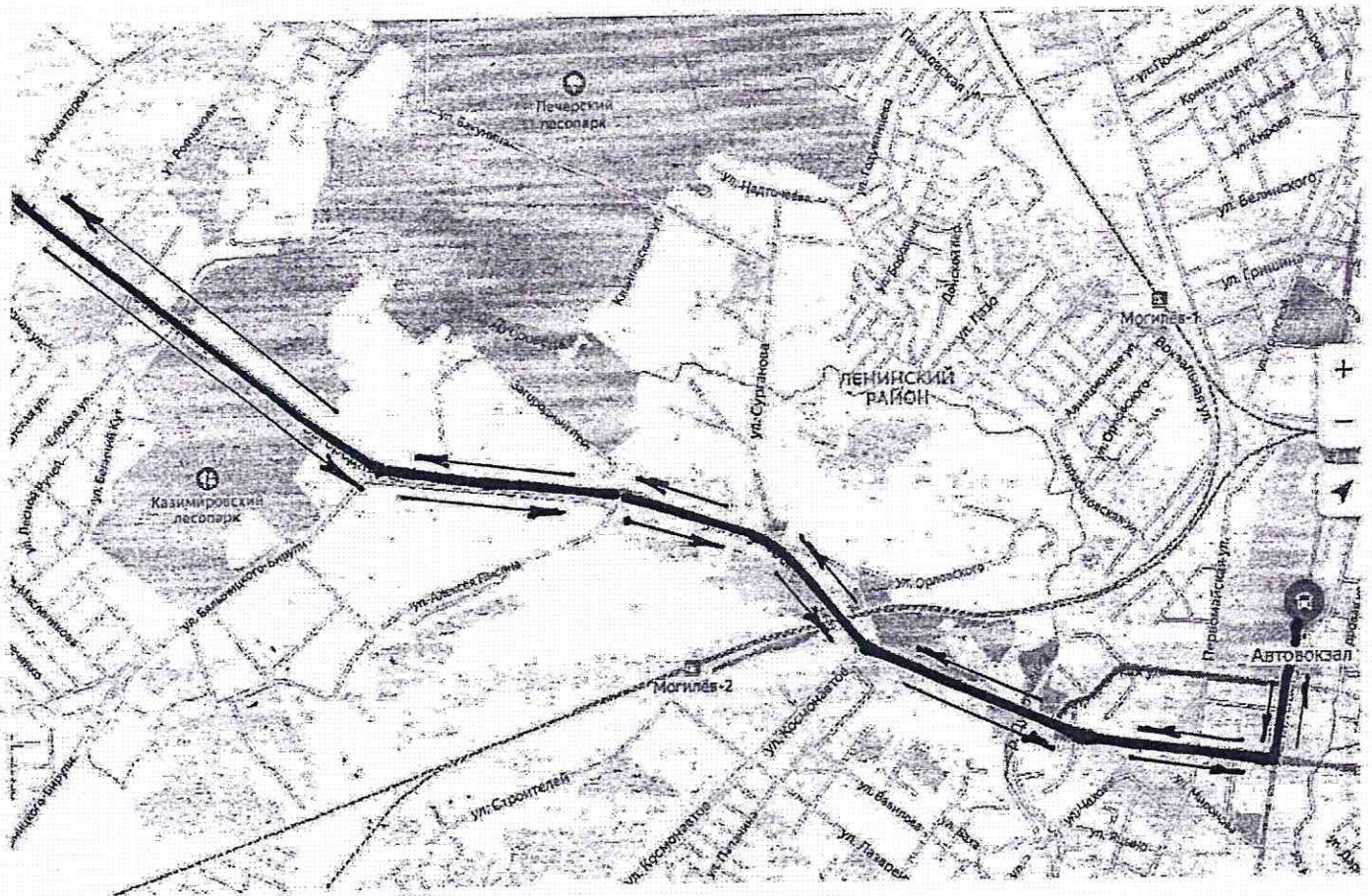
Вид А



СОГЛАСОВАНО  
Госавтоинспекция УВД  
Могилевского облисполкома



### Схема маршрута «Могилев-Круглое» (участок по г. Могилев)



**Примечание:**

**Движение транспортных средств по г. Могилев:**

(туда): АВ г. Могилев, ул. Ленинская, пр-т Мира, ул. Якубовского, Загородное ш., Минское ш., а/д М-4.

(обратно): а/д М4, Минское ш., Загородное ш., ул. Якубовского, пр-т Мира, ул. Ленинская, АВ г. Могилев.

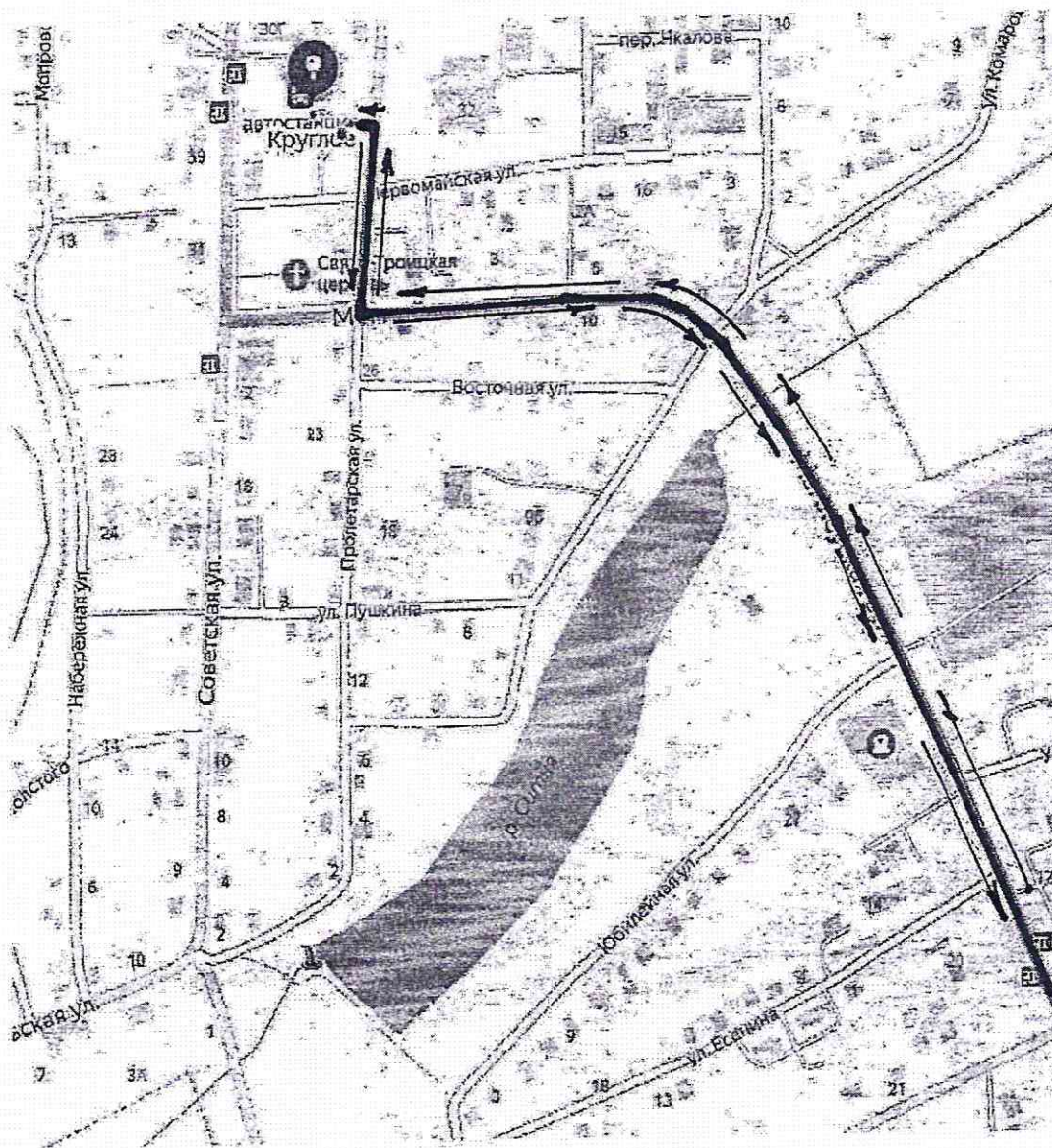
Разработано:  
Вед. инженер ОАО «АТЭК-Могилев»

Е.А. Мурашко

СОГЛАСОВАНО  
Госавтоинспекция УВД  
Могилевского облисполкома



### Схема маршрута «Могилев-Круглое» (участок по г.п. Круглое)



Примечание:

Движение транспортных средств по г.п. Круглое:

(туда): АС г.п. Круглое, ул. Пролетарская, ул. Могилевская, а/д Р-26.

(обратно): а/д Р-26, ул. Могилевская, ул. Пролетарская, АС г.п. Круглое.

Разработано:

Вед. инженер ОАО «АТЭК-Могилев»

Е.А. Мурашко